

Naturerlebnisweg



*Pfarrerwald
Vöcklabruck*

Wald entdecken - Wald erleben

Der Naturerlebnisweg Pfarrerwald ermöglicht dir den Wald zu entdecken.

Lernen

Im Wald leben viele verschiedene Tiere und wachsen verschieden Pflanzen. Du kannst viel Spaß haben.

Mit diesem Begleitheft kannst du dein Wissen und dein Gespür für den Wald erweitern und überprüfen.

Die Arbeitsaufträge im Begleitheft kannst du bei den einzelnen Stationen (Infotafeln) bestens lösen.

Spielen

Die Spielstationen machen für dich den Wald zu einem Abenteuer-spielplatz. Achte beim Spielen auf dich und deine MitschülerInnen.

Infos

Der Naturerlebnisweg Pfarrerwald ist 2,3 km lang und wurde in den Jahren 2003/2004 errichtet. Die Gestaltung des Weges wurde von der Umweltschutzabteilung der Stadt Vöcklabruck koordiniert. Die Stadt Vöcklabruck hat gemeinsam mit dem Land OÖ. Die Finanzierung übernommen.

**Entlang des Naturerlebnisweges findest du keine Abfalleimer!
Bitte die Abfälle Zuhause entsorgen - Danke.**

Viel Spaß und Freude am Naturerlebnisweg Pfarrerwald.

Gestaltung: Mag. Elke Nußbaumer

Umweltschutzabteilung: Peter Kraushaar, Tel Nr. 760 DW 333

Im Frühjahr 2004

Station Barfuß-Parcours

Im unten stehenden Buchstabensalat haben sich jene Wegabschnitte versteckt, über die du barfuß gelaufen bist

Wörtersuchliste:

Holz - Kies - Laub - Rasen - Rindenmulch -
Sand - Schotter - Hackschnitzel

R	I	N	D	E	N	M	U	L	C	H	J	X
R	U	M	H	S	D	G	J	N	B	G	E	W
H	Y	V	M	F	Z	R	W	S	C	N	J	H
A	R	A	S	E	N	G	C	C	S	H	R	O
C	P	F	A	Q	V	B	R	H	A	B	N	L
K	R	G	V	W	A	Y	V	O	G	U	T	Z
S	W	G	H	Q	R	T	B	T	S	G	H	G
C	G	B	S	W	H	R	F	T	A	X	W	R
H	V	X	Q	S	D	B	V	E	G	V	N	W
N	H	K	M	F	X	B	J	R	H	D	V	Q
I	Q	A	Y	C	G	M	X	G	N	Z	D	B
T	O	J	F	S	X	V	N	J	T	D	S	N
Z	C	A	W	R	K	I	E	S	Q	C	A	M
E	S	H	Z	I	R	W	E	Z	I	R	G	Z
L	X	A	S	F	J	B	S	C	S	D	N	W
Q	B	Y	S	C	N	J	H	K	I	P	F	T
A	Q	A	D	Y	L	A	U	B	H	J	S	A
H	W	G	N	H	T	N	H	R	F	A	Q	D
S	A	N	D	Q	R	T	Q	C	G	H	J	R

Station Labyrinth

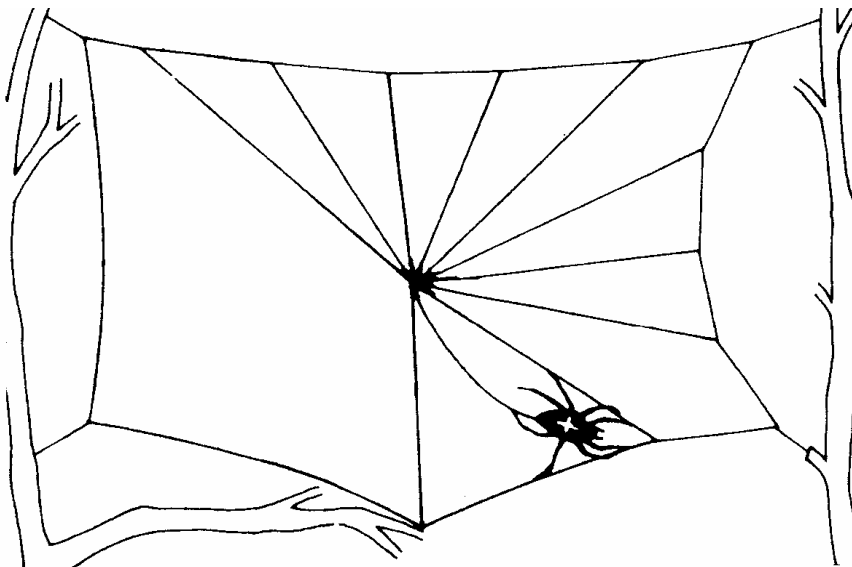
bei Rastplatz

Finde den richtigen Weg in die Mitte!



Station Spinnennetz

Schau dir das Spinnennetz auf der Schautafel genau an und zeichne das Netz fertig! Dann darfst du die Spinne mit einer Fliege, einer Gelse und einer Wespe füttern!



Warum ist die Spinne nützlich?



Station Insektenhotel

Welche Bewohner des Insektenhotels haben sich hinter folgenden Buchstaben versteckt?

FEGIEL

KFÄRE

SCHGRETTMLEIN

BENIE

WPESE

HREUCKSECEH

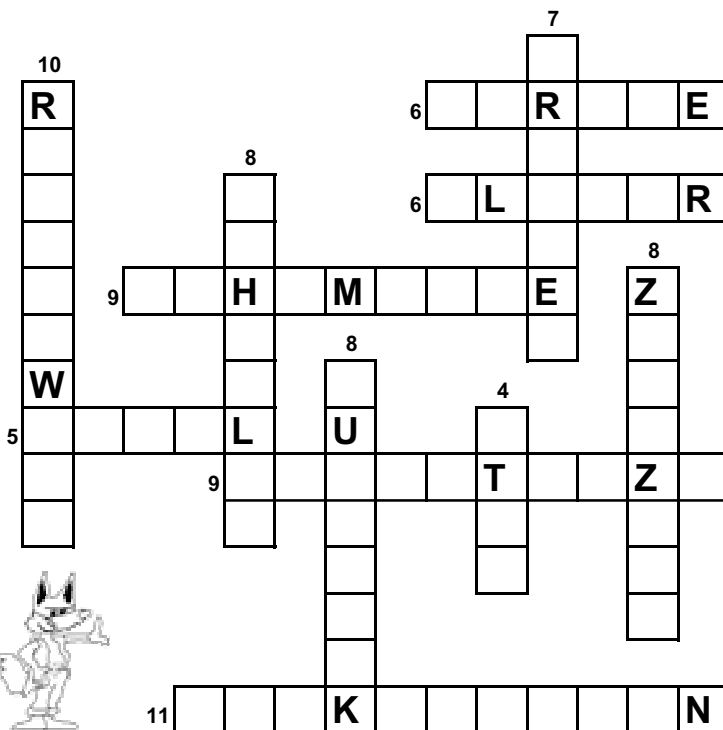
LUSA

AIESME

Station Vogeluhr

Setze folgende 12 Singvogelarten richtig in das Gitter-Rätsel ein!

- 4 STAR
- 5 AMSEL
- 6 ELSTER - LERCHE
- 7 DROSSEL
- 8 ZILPZALP - SCHWALBE - BUCHFINK
- 9 KOHLMEISE - BACHSTELZE
- 10 ROTSCHWANZ
- 11 ROTKEHLCHEN



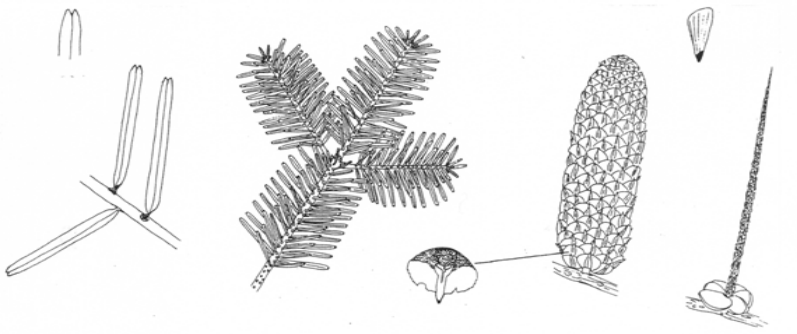
Station Nadelbaumquiz

Unterschied zwischen Fichte und Tanne?

Fichte



Tanne



Finde anhand der Abbildungen den Unterschied zwischen Fichte und Tanne heraus!

.....

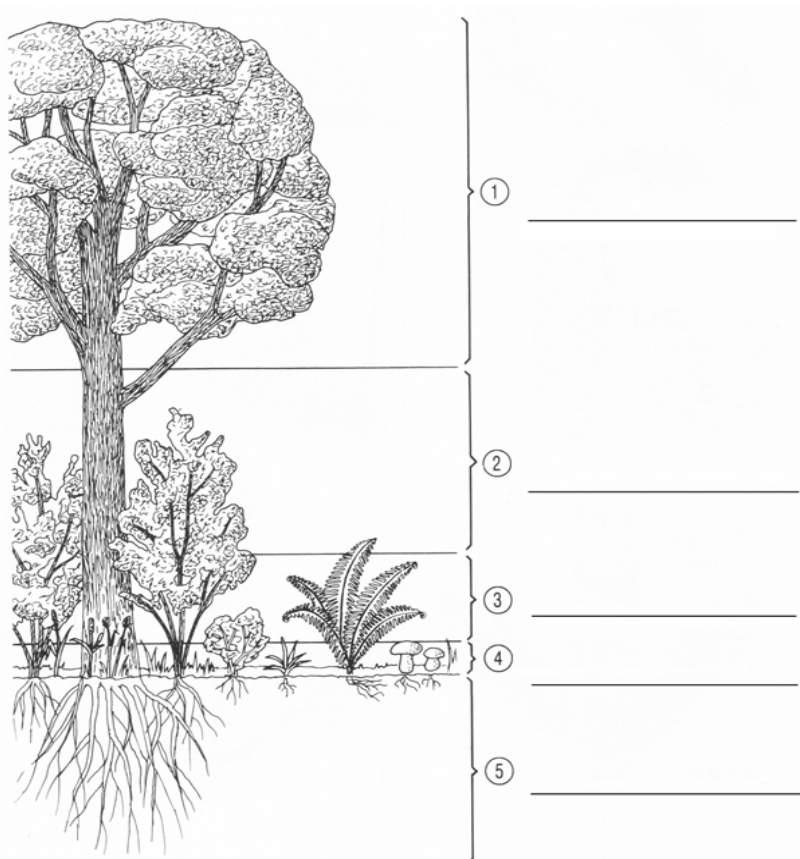
.....

.....

Station Wurzelteller

Die Schichten des Waldes

Trage in die Skizze die unten angeführten Schichten des Waldes richtig ein!



**Krautschicht - Wurzelschicht - Baumschicht -
Strauchschicht - Moosschicht**

Station Tierweitsprung

Die Tiere des Waldes



Setze hier die noch fehlenden Zahlen richtig ein,
suche die Tiere in einem Buch und bemale sie!

11	<i>Borkenkäfer</i>
1	<i>Eichenwickler</i>
	<i>Eichhörnchen</i>
	<i>Eule</i>
	<i>Fuchs</i>
5	<i>Habicht</i>
4	<i>Marder</i>
	<i>Maus</i>
2	<i>Meise</i>
	<i>Reh</i>
10	<i>Schlupfwespe</i>
	<i>Specht</i>
	<i>Zecke</i>

Station Waldbett

Geräusche des Waldes

Kreuze an, was und wie oft du etwas gehört hast !

Vogelstimmen				
Ästeknacken				
Blätterrauschen				
Menschen				
Maschinen				



Station Laubbaumquiz

Rubbelbild von einem Blatt

Der Baum heißt:

Die Blattform ist:

So sieht das Blatt aus:

Lösungen:

Station Insektenhotel:

Fliege - Käfer - Biene - Schmetterling -
Wespe - Heuschrecke - Laus - Ameise

Station Nadelbaumquiz:

Fichte: Zapfen hängen,

Nadeln sind vierkantig und stechen

Nadeln sind um den Zweig herum angeordnet

Tanne: Zapfen stehen,

Nadeln sind flacher und haben auf der

Unterseite zwei weiße Wachsstreifen

Nadeln sind am Zweig zweizeilig angeordnet

Station Tierweitsprung:

3 Eichhörnchen, **4** Marder, **6** Maus, **7** Specht

8 Eule, **9** Fuchs, **12** Zecke, **13** Reh

vôckla (Druck) 
vom kreativen Layout bis zum Druck

Tel. (07672) 29200 · Fax-Dw.: -24 eMail: info@voecklaDruck.at

Vorschläge für Waldspiele

1. Sammel-Laufspiel

Die Gruppe läuft in Sicht- und Rufweite durcheinander umher. Wenn der Spielleiter ein Kommando gibt z.B. jeder sucht einen Fichtenzapfen oder etwas Spitzes oder ein Buchenblatt, versucht jeder Spieler den Auftrag zu erfüllen. Gelingt es jemandem nicht, scheidet er aus und darf sich zusammen mit dem Spielleiter weitere Kommandos für die noch übrigen Mitspieler ausdenken. Das Spiel ist aus, wenn nur mehr eine Person übrig ist. Zum Abschluss kann man mit den gesammelten Materialien noch ein Kunstwerk gestalten.



2. Holzturm aus Stöckchen bauen oder barfuß Stöckchen weiterreichen

Man teilt die Schüler in zwei Gruppen und schickt sie Stöckchen sammeln. Mit diesen Stöckchen sollen sie jetzt einen möglichst hohen Turm bauen. Die Gruppe, deren Turm am höchsten ist, hat gewonnen. Eine andere Möglichkeit wäre, die Stöckchen im Kreis sitzend oder stehend barfuß von Schüler zu Schüler weiterzureichen. Derjenige der das Stöckchen fallen lässt, scheidet aus.

altmüller · fiedler + partner

Wir tragen Verantwortung für morgen.

DIE ENTSORGER
AVE

Die Umwelt liebt mich... ein bisschen...ein wenig...von Herzen

Wie sehr uns die Umwelt liebt, hängt von uns allen ab.
Helfen Sie uns dabei! www.entsorger.at

The advertisement features a black and white photograph of a young girl with long, wavy hair, smiling and holding a daisy flower. The background is a soft, out-of-focus landscape. The text is arranged in a clean, modern layout with varying font weights and sizes. The company logo 'DIE ENTSORGER AVE' is prominently displayed on the right side.